



## ΔΕΛΤΙΟ ΤΥΠΟΥ

### ΤΡΙΜΗΝΙΑΙΟΙ ΕΘΝΙΚΟΙ ΛΟΓΑΡΙΑΣΜΟΙ 3<sup>ο</sup> Τρίμηνο 2018/3<sup>ο</sup> Τρίμηνο 2017: +2,2% (Προσωρινά στοιχεία, εποχικά διορθωμένα σε όρους όγκου)

Η Ελληνική Στατιστική Αρχή (ΕΛΣΤΑΤ) ανακοινώνει το Ακαθάριστο Εγχώριο Προϊόν για το 3<sup>ο</sup> τρίμηνο του 2018 (προσωρινά στοιχεία).

- Με βάση τα διαθέσιμα **εποχικά διορθωμένα στοιχεία**<sup>1</sup>, το Ακαθάριστο Εγχώριο Προϊόν (ΑΕΠ) σε όρους όγκου<sup>2</sup>, κατά το 3ο τρίμηνο 2018, παρουσίασε αύξηση κατά 1,0%, σε σχέση με το 2ο τρίμηνο 2018, ενώ σε σύγκριση με το 3ο τρίμηνο 2017 παρουσίασε αύξηση κατά 2,2% (Πίνακας 1).
- Με βάση **μη εποχικά διορθωμένα στοιχεία** το Ακαθάριστο Εγχώριο Προϊόν (ΑΕΠ) σε όρους όγκου, κατά το 3<sup>ο</sup> τρίμηνο 2018 παρουσίασε αύξηση κατά 2,4% σε σχέση με το 3<sup>ο</sup> τρίμηνο 2017 (Πίνακας 2).
- Επισημαίνεται ότι το ΑΕΠ των προηγούμενων τριμήνων (1<sup>ο</sup> τρίμηνο 2015-2<sup>ο</sup> τρίμηνο 2018) έχει αναθεωρηθεί λόγω προσαρμογής των τριμηνιαίων εθνικών λογαριασμών στα αναθεωρημένα ετήσια στοιχεία σύμφωνα με το ESA 2010 (Δελτίο τύπου ΕΛΣΤΑΤ στις 17/10/2018), λόγω ενημερωμένων στοιχείων Γενικής Κυβέρνησης (ΔΥΕ Οκτωβρίου 2018) και λόγω ενημερωμένων στοιχείων Βραχυχρόνιων Δεικτών.
- Οι χρήστες θα πρέπει να λάβουν υπόψη τους ότι τα αναθεωρημένα στοιχεία του Ισοζυγίου Πληρωμών σχετικά με τις θαλάσσιες μεταφορές θα ενσωματωθούν στους Εθνικούς Λογαριασμούς κατά την προγραμματισμένη αναθεώρηση του έτους αναφοράς τον Σεπτέμβριο του 2019.
- Οι χρήστες θα πρέπει επίσης να λάβουν υπόψη τους ότι τα εποχικά διορθωμένα μεγέθη επανυπολογίζονται κάθε φορά που προστίθεται ένα καινούργιο τρίμηνο στη χρονοσειρά. Συνεπώς τα εποχικά διορθωμένα στοιχεία αναθεωρούνται κάθε τρίμηνο.
- Οι μεταβολές των κυριότερων μακροοικονομικών μεγεθών σε όρους όγκου με εποχική διόρθωση έχουν ως εξής:

#### 1. Τριμηνιαίες μεταβολές

- Η συνολική τελική καταναλωτική δαπάνη μειώθηκε κατά 0,2% σε σχέση με το 2<sup>ο</sup> τρίμηνο του 2018.
- Οι ακαθάριστες επενδύσεις παγίου κεφαλαίου μειώθηκαν κατά 14,5 % σε σχέση με το 2<sup>ο</sup> τρίμηνο του 2018.
- Αύξηση κατά 2,8% σε σχέση με το 2<sup>ο</sup> τρίμηνο του 2018 παρουσίασαν οι εξαγωγές αγαθών και υπηρεσιών. Οι εξαγωγές αγαθών αυξήθηκαν κατά 1,0% ενώ οι εξαγωγές υπηρεσιών αυξήθηκαν κατά 3,8%.

<sup>1</sup> Εποχική και ημερολογιακή διόρθωση

<sup>2</sup> Αλυσωτοί δείκτες όγκου

- Αύξηση κατά 7,5% σε σχέση με το 2<sup>ο</sup> τρίμηνο του 2018 παρουσίασαν οι εισαγωγές αγαθών και υπηρεσιών. Οι εισαγωγές αγαθών αυξήθηκαν κατά 8,3% ενώ οι εισαγωγές υπηρεσιών αυξήθηκαν κατά 2,2%.

## 2. Ετήσιες μεταβολές

- Η συνολική τελική καταναλωτική δαπάνη παρουσίασε μείωση 0,3% σε σχέση με το 3<sup>ο</sup> τρίμηνο του 2017.
  - Οι ακαθάριστες επενδύσεις παγίου κεφαλαίου μειώθηκαν κατά 23,2% σε σχέση με το 3<sup>ο</sup> τρίμηνο του 2017.
  - Αύξηση κατά 7,6% σε σχέση με το 3<sup>ο</sup> τρίμηνο του 2017 παρουσίασαν οι εξαγωγές αγαθών και υπηρεσιών. Οι εξαγωγές αγαθών αυξήθηκαν κατά 7,9% ενώ οι εξαγωγές υπηρεσιών αυξήθηκαν κατά 8,0%.
  - Αύξηση κατά 15,0% σε σχέση με το 3<sup>ο</sup> τρίμηνο του 2017 παρουσίασαν οι εισαγωγές αγαθών και υπηρεσιών. Οι εισαγωγές αγαθών αυξήθηκαν κατά 15,0% και οι εισαγωγές υπηρεσιών αυξήθηκαν κατά 16,0%.
- Στους πίνακες 3-9 εμφανίζονται τα επίπεδα του ΑΕΠ και των συνιστωσών του με και χωρίς εποχική διόρθωση, καθώς και οι ετήσιες και τριμηνιαίες μεταβολές τους.

### **Πληροφορίες**

Διεύθυνση Εθνικών Λογαριασμών

Τμήμα Τριμηνιαίων, Περιφερειακών και Δορυφορικών Λογαριασμών

Ανδριάννα Δαφνή, Άκης Τσαγκουρνός, Παναγιώτης Λούτας, Βασίλης Παπαδημητρίου

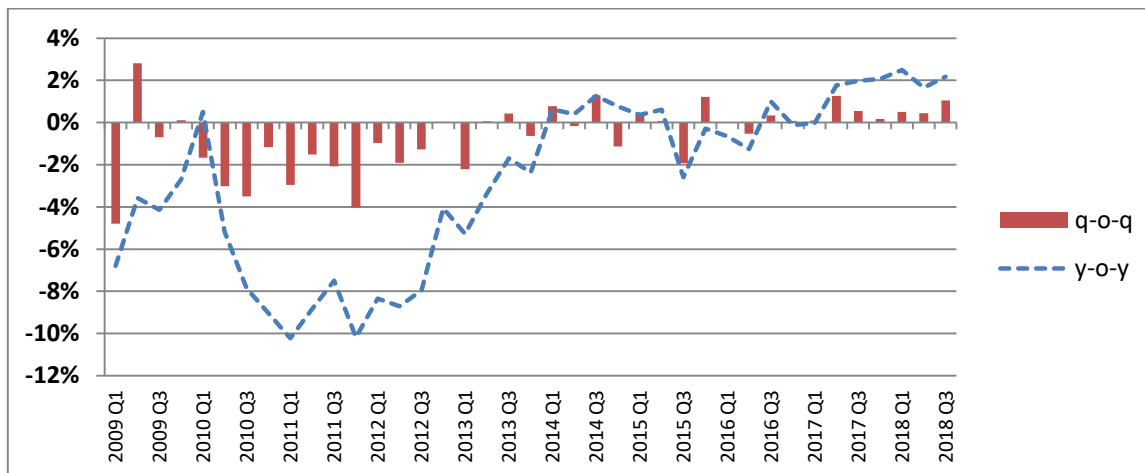
Τηλ: 213 135 2084, 2569, 6071, 2545

Fax: 213 135 2552

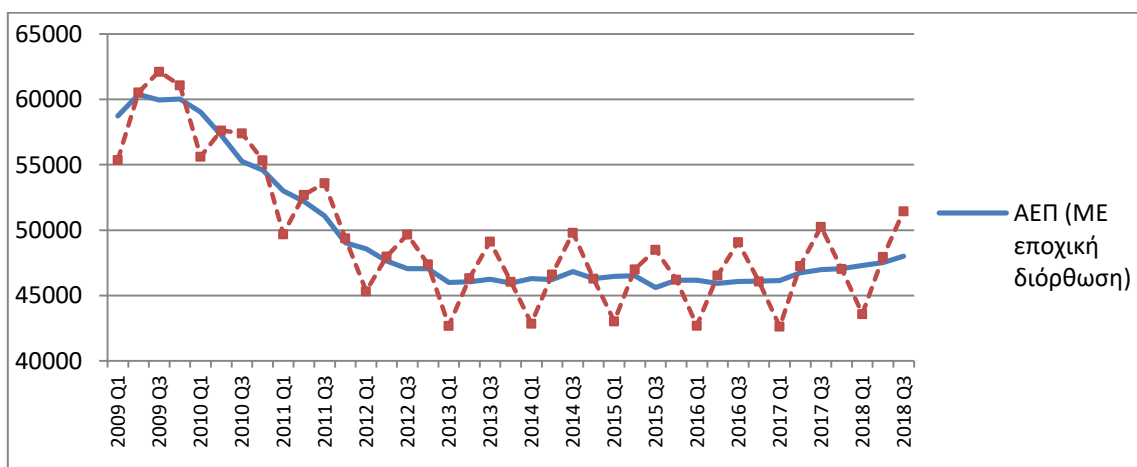
Email: [a.dafni@statistics.gr](mailto:a.dafni@statistics.gr), [t.tsagkournos@statistics.gr](mailto:t.tsagkournos@statistics.gr), [p.loutas@statistics.gr](mailto:p.loutas@statistics.gr)

[v.papadimitriou@statistics.gr](mailto:v.papadimitriou@statistics.gr)

**Διάγραμμα 1: Ακαθάριστο Εγχώριο Προϊόν σε όρους όγκου**  
**Στοιχεία με εποχική και ημερολογιακή διόρθωση (Έτος Αναφοράς: 2010)**  
**Μεταβολές (%) ανά τρίμηνο (q-o-q<sup>3</sup>) και έτος (γ-o-γ<sup>4</sup>)**  
**2009-2018**



**Διάγραμμα 2: Ακαθάριστο Εγχώριο Προϊόν (ΑΕΠ) σε όρους όγκου (Έτος Αναφοράς: 2010)**  
**ΜΕ και ΧΩΡΙΣ Εποχική Διόρθωση**  
**2009-2018**



<sup>3</sup> q-o-q: Ποσοστιαία μεταβολή ως προς το προηγούμενο τρίμηνο.

<sup>4</sup> γ-o-γ: Ποσοστιαία μεταβολή ως προς αντίστοιχο τρίμηνο του προηγούμενου έτους.

**Πίνακας 1: Ακαθάριστο Εγχώριο Προϊόν (ΑΕΠ) σε εκατ. €  
(στοιχεία με εποχική και ημερολογιακή διόρθωση)**

Έτος	Τρίμηνο	Αλυσωτοί δείκτες Όγκου Έτος αναφοράς 2010	q-o-q %	γ-o-γ %	Σε τρέχουσες τιμές	q-o-q %	γ-o-γ %
<b>2009</b>	I	58735	-4,8%	-6,8%	58498	-2,3%	-3,4%
	II	60381	2,8%	-3,6%	59995	2,6%	-0,7%
	III	59962	-0,7%	-4,1%	59125	-1,4%	-2,8%
	IV	60031	0,1%	-2,7%	60015	1,5%	0,2%
<b>2010</b>	I	59031	-1,7%	0,5%	58948	-1,8%	0,8%
	II	57253	-3,0%	-5,2%	57338	-2,7%	-4,4%
	III	55245	-3,5%	-7,9%	55566	-3,1%	-6,0%
	IV	54604	-1,2%	-9,0%	54799	-1,4%	-8,7%
<b>2011</b>	I	52992	-3,0%	-10,2%	53361	-2,6%	-9,5%
	II	52192	-1,5%	-8,8%	52515	-1,6%	-8,4%
	III	51105	-2,1%	-7,5%	51393	-2,1%	-7,5%
	IV	49047	-4,0%	-10,2%	49991	-2,7%	-8,8%
<b>2012</b>	I	48575	-1,0%	-8,3%	49132	-1,7%	-7,9%
	II	47646	-1,9%	-8,7%	47979	-2,3%	-8,6%
	III	47041	-1,3%	-8,0%	47331	-1,3%	-7,9%
	IV	47055	0,0%	-4,1%	46905	-0,9%	-6,2%
<b>2013</b>	I	46012	-2,2%	-5,3%	46061	-1,8%	-6,3%
	II	46041	0,1%	-3,4%	45451	-1,3%	-5,3%
	III	46239	0,4%	-1,7%	44920	-1,2%	-5,1%
	IV	45945	-0,6%	-2,4%	44112	-1,8%	-6,0%
<b>2014</b>	I	46300	0,8%	0,6%	44440	0,7%	-3,5%
	II	46225	-0,2%	0,4%	44266	-0,4%	-2,6%
	III	46824	1,3%	1,3%	45188	2,1%	0,6%
	IV	46295	-1,1%	0,8%	44536	-1,4%	1,0%
<b>2015</b>	I	46466	0,4%	0,4%	44356	-0,4%	-0,2%
	II	46505	0,1%	0,6%	44275	-0,2%	0,0%
	III	45613	-1,9%	-2,6%	43903	-0,8%	-2,8%
	IV	46166	1,2%	-0,3%	44418	1,2%	-0,3%
<b>2016</b>	I	46164	0,0%	-0,7%	43899	-1,2%	-1,0%
	II	45921	-0,5%	-1,3%	44135	0,5%	-0,3%
	III	46072	0,3%	1,0%	44142	0,0%	0,5%
	IV	46109	0,1%	-0,1%	44108	-0,1%	-0,7%
<b>2017</b>	I	46150	0,1%	0,0%	44412	0,7%	1,2%
	II	46730	1,3%	1,8%	44865	1,0%	1,7%
	III	46983	0,5%	2,0%	45225	0,8%	2,5%
	IV	47060	0,2%	2,1%	45202	-0,1%	2,5%
<b>2018</b>	I	47296	0,5%	2,5%	45657	1,0%	2,8%
	II	47507	0,4%	1,7%	45890	0,5%	2,3%
	III	48005	1,0%	2,2%	46451	1,2%	2,7%
	IV						

**Πίνακας 2: Ακαθάριστο Εγχώριο Προϊόν (ΑΕΠ) σε εκατ. €  
(Στοιχεία χωρίς εποχική διόρθωση)**

Έτος	Τρίμηνο	Αλυσωτοί δείκτες Όγκου Έτος αναφοράς 2010	γ-ο-γ %	Σε τρέχουσες τιμές	γ-ο-γ %
<b>2009</b>	I	55375	-7,1%	53386	-4,5%
	II	60544	-3,9%	60220	-0,9%
	III	62126	-4,1%	61255	-2,9%
	IV	61089	-2,3%	62673	0,6%
<b>2010</b>	I	55629	0,5%	54253	1,6%
	II	57629	-4,8%	57353	-4,8%
	III	57416	-7,6%	57630	-5,9%
	IV	55357	-9,4%	56796	-9,4%
<b>2011</b>	I	49693	-10,7%	48814	-10,0%
	II	52707	-8,5%	53067	-7,5%
	III	53603	-6,6%	53779	-6,7%
	IV	49386	-10,8%	51369	-9,6%
<b>2012</b>	I	45330	-8,8%	45125	-7,6%
	II	47992	-8,9%	48330	-8,9%
	III	49676	-7,3%	49747	-7,5%
	IV	47396	-4,0%	48002	-6,6%
<b>2013</b>	I	42690	-5,8%	42277	-6,3%
	II	46337	-3,4%	45866	-5,1%
	III	49135	-1,1%	47732	-4,1%
	IV	46062	-2,8%	44779	-6,7%
<b>2014</b>	I	42858	0,4%	40832	-3,4%
	II	46617	0,6%	44595	-2,8%
	III	49808	1,4%	48115	0,8%
	IV	46303	0,5%	45114	0,7%
<b>2015</b>	I	43032	0,4%	40716	-0,3%
	II	47010	0,8%	44697	0,2%
	III	48509	-2,6%	46710	-2,9%
	IV	46223	-0,2%	45135	0,0%
<b>2016</b>	I	42700	-0,8%	40226	-1,2%
	II	46544	-1,0%	44679	0,0%
	III	49091	1,2%	47032	0,7%
	IV	46086	-0,3%	44552	-1,3%
<b>2017</b>	I	42633	-0,2%	40813	1,5%
	II	47263	1,5%	45424	1,7%
	III	50257	2,4%	48497	3,1%
	IV	47044	2,1%	45483	2,1%
<b>2018</b>	I	43588	2,2%	41946	2,8%
	II	47961	1,5%	46355	2,0%
	III	51452	2,4%	50039	3,2%
	IV				

**Πίνακας 3. Ακαθάριστο εγχώριο προϊόν (Μη εποχικά διορθωμένα στοιχεία)**

(Σε εκατ. € σε τρέχουσες τιμές)

Ακαθάριστο Εγχώριο Προϊόν σε αγοραίες τιμές	2016		2017				2018		
	Q3	Q4	Q1	Q2	Q3	Q4	Q1	Q2	Q3
<b>Προσέγγιση παραγωγής</b>	47032	44552	40813	45424	48497	45483	41946	46355	50039
Ακαθάριστη προστιθέμενη αξία (σε βασικές τιμές)	41212	38586	35954	39700	42495	39378	36472	40652	43519
+ Φόροι επί των προϊόντων	6295	6335	5190	6189	6500	6485	5819	6123	7010
- Επιδοτήσεις επί των προϊόντων	475	369	331	465	497	380	346	420	490
<b>Προσέγγιση δαπάνης</b>	47032	44552	40813	45424	48497	45483	41946	46355	50039
Τελική καταναλωτική δαπάνη	39839	41061	37559	40527	40443	40982	38001	40605	40863
Νοικοκυριών & ΜΚΙΕΝ	31009	31261	29544	31795	31588	30889	29856	32111	32168
Γενικής Κυβέρνησης	8829	9800	8015	8732	8855	10093	8144	8494	8694
+ Ακαθάριστος σχηματισμός κεφαλαίου	2110	5945	8818	5437	1759	6530	7642	5664	4093
Ακαθάριστος σχηματισμός παγίου κεφαλαίου	5008	6600	4697	4795	6477	7274	4201	5812	5024
Μεταβολή αποθεμάτων	-2899	-655	4121	642	-4718	-744	3441	-148	-930
+ Εξαγωγές αγαθών και υπηρεσιών	18335	12158	11158	14733	19999	13564	12259	16923	22217
- Εισαγωγές αγαθών και υπηρεσιών	13252	14612	16721	15273	13704	15594	15955	16836	17133
<b>Προσέγγιση εισοδήματος</b>	47032	44552	40813	45424	48497	45483	41946	46355	50039
Αμοιβές εξαρτημένης εργασίας	13999	15425	14066	15432	14214	15891	14513	16127	14827
+ Ακαθάριστο λειτουργικό πλεόνασμα / μικτό εισόδημα	25991	20807	21766	24011	27041	21210	21907	24381	27426
+ Φόροι επί της παραγωγής και των εισαγωγών	8183	9339	5946	7110	8460	9498	6511	6923	8948
- Επιδοτήσεις	1142	1019	965	1128	1218	1116	985	1076	1162

\*Ενδεχόμενες μικρές διαφοροποιήσεις στα αθροίσματα οφείλονται σε στρογγυλοποιήσεις

**Πίνακας 4. Ακαθάριστο εγχώριο προϊόν (Μη εποχικά διορθωμένα στοιχεία)**

(Σε εκατ. €. Αλυσωτοί δείκτες όγκου, έτος αναφοράς 2010)

Ακαθάριστο Εγχώριο Προϊόν σε αγοραίες τιμές	2016		2017				2018		
	Q3	Q4	Q1	Q2	Q3	Q4	Q1	Q2	Q3
<b>Προσέγγιση παραγωγής</b>	49091	46086	42633	47263	50257	47044	43588	47961	51452
Ακαθάριστη προστιθέμενη αξία (σε βασικές τιμές)	43400	40738	38160	42012	44911	41716	38830	42908	45601
+ Φόροι επί των προϊόντων	6072	5703	4837	5625	5781	5694	5109	5475	6243
- Επιδοτήσεις επί των προϊόντων	412	386	337	380	411	383	345	388	421
<b>Προσέγγιση δαπάνης</b>	49091	46086	42633	47263	50257	47044	43588	47961	51452
Τελική καταναλωτική δαπάνη	42224	43604	40217	42813	42805	43398	40646	42672	42699
Νοικοκυριών & ΜΚΙΕΝ	32199	32547	30770	32764	32728	32175	31240	33018	32998
Γενικής Κυβέρνησης	9974	11077	9387	9986	10015	11268	9334	9557	9607
+ Ακαθάριστος σχηματισμός κεφαλαίου	2178	5663	8565	5648	1834	6402	7023	5518	3779
Ακαθάριστος σχηματισμός παγίου κεφαλαίου	5241	6904	4900	5008	6762	7586	4365	6038	5219
+ Εξαγωγές αγαθών και υπηρεσιών	19112	12509	11046	15042	20374	13293	12100	16403	21632
- Εισαγωγές αγαθών και υπηρεσιών	14634	15700	17602	16370	14587	16201	16313	16809	16937

\*Η αλύσωση εφαρμόζεται σε κάθε μέγεθος χωριστά. Ως εκ τούτου οι συνιστώσες στους αλυσωτούς δείκτες όγκου δεν αθροίζονται στο ΑΕΠ

**Πίνακας 5. Ακαθάριστο εγχώριο προϊόν (Εποχικά διορθωμένα στοιχεία)**  
(Σε εκατ. € σε τρέχουσες τιμές)

Ακαθάριστο Εγχώριο Προϊόν σε αγοραίες τιμές	2016		2017				2018		
	Q3	Q4	Q1	Q2	Q3	Q4	Q1	Q2	Q3
<b>Προσέγγιση παραγωγής</b>	44142	44108	44412	44865	45225	45202	45657	45890	46451
Ακαθάριστη προστιθέμενη αξία (σε βασικές τιμές)	38566	38513	39013	39091	39498	39435	39638	40029	40299
+ Φόροι επί των προϊόντων	5994	5991	5803	6201	6157	6175	6437	6251	6573
- Επιδοτήσεις επί των προϊόντων	418	396	405	427	431	408	418	389	420
<b>Προσέγγιση δαπάνης</b>	44142	44108	44412	44865	45225	45202	45657	45890	46451
Τελική καταναλωτική δαπάνη	39456	39677	39933	39894	39981	39831	40061	40210	40324
Νοικοκυριών & ΜΚΙΕΝ	30523	30910	31065	30950	31041	30851	31124	31406	31515
Γενικής Κυβέρνησης	8933	8767	8868	8944	8940	8979	8938	8804	8809
+ Ακαθάριστος σχηματισμός κεφαλαίου	4767	4873	6318	5651	4752	5342	5334	5739	7353
Ακαθάριστος σχηματισμός παγίου κεφαλαίου	5465	5245	5643	4767	7029	5852	5200	5677	6032
Μεταβολή αποθεμάτων	-698	-371	676	883	-2277	-510	134	62	1321
+ Εξαγωγές αγαθών και υπηρεσιών	13527	14151	14446	14385	15248	15598	15830	16572	17216
- Εισαγωγές αγαθών και υπηρεσιών	13607	14594	16286	15064	14757	15569	15568	16630	18441
<b>Προσέγγιση εισοδήματος</b>	44142	44108	44412	44865	45225	45202	45657	45890	46451
Αμοιβές εξαρτημένης εργασίας	14632	14441	14869	14886	14882	14985	15333	15504	15513
+ Ακαθάριστο λειτουργικό πλεόνασμα / μικτό εισόδημα	22875	23241	23137	23276	23691	23678	23286	23731	23868
+ Φόροι επί της παραγωγής και των εισαγωγών	7776	7445	7371	7831	7870	7654	8023	7731	8232
- Επιδοτήσεις	1142	1019	965	1128	1218	1116	985	1076	1162

\*Ενδεχόμενες μικρές διαφοροποιήσεις στα αθροίσματα οφείλονται σε στρογγυλοποιήσεις

**Πίνακας 6. Ακαθάριστο εγχώριο προϊόν (Εποχικά διορθωμένα στοιχεία)**  
(Σε εκατ. €. Αλυστωτοί δείκτες όγκου, έτος αναφοράς 2010)

Ακαθάριστο Εγχώριο Προϊόν σε αγοραίες τιμές	2016		2017				2018		
	Q3	Q4	Q1	Q2	Q3	Q4	Q1	Q2	Q3
<b>Προσέγγιση παραγωγής</b>	46072	46109	46150	46730	46983	47060	47296	47507	48005
Ακαθάριστη προστιθέμενη αξία (σε βασικές τιμές)	40737	40929	41206	41460	41972	41932	42033	42357	42554
+ Φόροι επί των προϊόντων	5667	5555	5428	5569	5428	5513	5604	5602	5789
- Επιδοτήσεις επί των προϊόντων	382	384	377	378	379	379	384	385	388
<b>Προσέγγιση δαπάνης</b>	46072	46109	46150	46730	46983	47060	47296	47507	48005
Τελική καταναλωτική δαπάνη	42216	42251	42244	42219	42525	42216	42295	42473	42382
Νοικοκυριών & ΜΚΙΕΝ	31788	32149	32129	32075	32251	32083	32278	32484	32465
Γενικής Κυβέρνησης	10303	10026	9927	10122	10345	10198	9871	9688	9924
+ Ακαθάριστος σχηματισμός κεφαλαίου	4855	4587	6824	5730	4569	5344	5265	5620	6498
Ακαθάριστος σχηματισμός παγίου κεφαλαίου	5338	6076	5629	5073	6732	6816	5136	6044	5171
+ Εξαγωγές αγαθών και υπηρεσιών	14367	14390	14362	14724	15373	15238	15530	16085	16536
- Εισαγωγές αγαθών και υπηρεσιών	14844	15757	17180	16288	15633	16257	15891	16728	17982

\*Η αλύσωση εφαρμόζεται σε κάθε μέγεθος χωριστά. Ως εκ τούτου οι συνιστώσες στους αλυστωτούς δείκτες όγκου δεν αθροίζονται στο ΑΕΠ

**Πίνακας 7. Ακαθάριστο εγχώριο προϊόν (Εποχικά διορθωμένα στοιχεία)**

(Αλυσωτοί δείκτες όγκου)

Ποσοστιαία μεταβολή ως προς το αντίστοιχο τρίμηνο του προηγούμενου έτους

Ακαθάριστο Εγχώριο Προϊόν σε αγοραίες τιμές	2016		2017				2018		
	Q3	Q4	Q1	Q2	Q3	Q4	Q1	Q2	Q3
<b>Προσέγγιση παραγωγής</b>	1,0%	-0,1%	0,0%	1,8%	2,0%	2,1%	2,5%	1,7%	2,2%
Ακαθάριστη προστιθέμενη αξία (σε βασικές τιμές)	-0,3%	-0,7%	0,7%	1,7%	3,0%	2,5%	2,0%	2,2%	1,4%
+ Φόροι επί των προϊόντων	8,8%	3,6%	-1,8%	0,3%	-4,2%	-0,8%	3,3%	0,6%	6,7%
- Επιδοτήσεις επί των προϊόντων	11,5%	7,5%	2,0%	0,4%	-0,8%	-1,3%	1,8%	1,8%	2,6%
<b>Προσέγγιση δαπάνης</b>	1,0%	-0,1%	0,0%	1,8%	2,0%	2,1%	2,5%	1,7%	2,2%
Τελική καταναλωτική δαπάνη	1,8%	0,3%	0,7%	1,1%	0,7%	-0,1%	0,1%	0,6%	-0,3%
Νοικοκυριών & ΜΚΙΕΝ	3,2%	0,7%	1,1%	1,2%	1,5%	-0,2%	0,5%	1,3%	0,7%
Γενικής Κυβέρνησης	0,3%	-1,5%	-3,0%	-1,1%	0,4%	1,7%	-0,6%	-4,3%	-4,1%
+ Ακαθάριστος σχηματισμός κεφαλαίου	5,5%	-18,3%	29,8%	-1,6%	-5,9%	16,5%	-22,9%	-1,9%	42,2%
Ακαθάριστος σχηματισμός παγίου κεφαλαίου	12,4%	3,2%	8,0%	-8,5%	26,1%	12,2%	-8,8%	19,2%	-23,2%
+ Εξαγωγές αγαθών και υπηρεσιών	8,9%	4,9%	5,7%	9,1%	7,0%	5,9%	8,1%	9,2%	7,6%
- Εισαγωγές αγαθών και υπηρεσιών	14,0%	5,2%	15,7%	5,8%	5,3%	3,2%	-7,5%	2,7%	15,0%

**Πίνακας 8. Ακαθάριστο εγχώριο προϊόν (Εποχικά διορθωμένα στοιχεία)**

(Αλυσωτοί δείκτες όγκου)

Ποσοστιαία μεταβολή ως προς το προηγούμενο τρίμηνο

Ακαθάριστο Εγχώριο Προϊόν σε αγοραίες τιμές	2016		2017				2018		
	Q3	Q4	Q1	Q2	Q3	Q4	Q1	Q2	Q3
<b>Προσέγγιση παραγωγής</b>	0,3%	0,1%	0,1%	1,3%	0,5%	0,2%	0,5%	0,4%	1,0%
Ακαθάριστη προστιθέμενη αξία (σε βασικές τιμές)	0,0%	0,5%	0,7%	0,6%	1,2%	-0,1%	0,2%	0,8%	0,5%
+ Φόροι επί των προϊόντων	2,1%	-2,0%	-2,3%	2,6%	-2,5%	1,6%	1,7%	0,0%	3,3%
- Επιδοτήσεις επί των προϊόντων	1,3%	0,6%	-1,8%	0,4%	0,0%	0,1%	1,3%	0,4%	0,8%
<b>Προσέγγιση δαπάνης</b>	0,3%	0,1%	0,1%	1,3%	0,5%	0,2%	0,5%	0,4%	1,0%
Τελική καταναλωτική δαπάνη	1,1%	0,1%	0,0%	-0,1%	0,7%	-0,7%	0,2%	0,4%	-0,2%
Νοικοκυριών & ΜΚΙΕΝ	0,3%	1,1%	-0,1%	-0,2%	0,5%	-0,5%	0,6%	0,6%	-0,1%
Γενικής Κυβέρνησης	0,7%	-2,7%	-1,0%	2,0%	2,2%	-1,4%	-3,2%	-1,9%	2,4%
+ Ακαθάριστος σχηματισμός κεφαλαίου	-16,6%	-5,5%	48,8%	-16,0%	-20,3%	17,0%	-1,5%	6,8%	15,6%
Ακαθάριστος σχηματισμός παγίου κεφαλαίου	-3,8%	13,8%	-7,4%	-9,9%	32,7%	1,2%	-24,7%	17,7%	-14,5%
+ Εξαγωγές αγαθών και υπηρεσιών	6,5%	0,2%	-0,2%	2,5%	4,4%	-0,9%	1,9%	3,6%	2,8%
- Εισαγωγές αγαθών και υπηρεσιών	-3,6%	6,2%	9,0%	-5,2%	-4,0%	4,0%	-2,3%	5,3%	7,5%



## Πίνακας 9. Ακαθάριστο εγχώριο προϊόν (Μη εποχικά διορθωμένα στοιχεία)

(Αλυσωτοί δείκτες όγκου)

Ποσοστιαία μεταβολή ως προς το αντίστοιχο τρίμηνο του προηγούμενου έτους

Ακαθάριστο Εγχώριο Προϊόν σε αγοραίες τιμές	2016		2017				2018		
	Q3	Q4	Q1	Q2	Q3	Q4	Q1	Q2	Q3
<b>Προσέγγιση παραγωγής</b>	1,2%	-0,3%	-0,2%	1,5%	2,4%	2,1%	2,2%	1,5%	2,4%
Ακαθάριστη προστιθέμενη αξία (σε βασικές τιμές)	-0,1%	-0,7%	0,4%	1,7%	3,5%	2,4%	1,8%	2,1%	1,5%
+ Φόροι επί των προϊόντων	11,3%	3,5%	-3,6%	0,3%	-4,8%	-0,2%	5,6%	-2,7%	8,0%
- Επιδοτήσεις επί των προϊόντων	14,3%	12,6%	-2,4%	-1,2%	-0,2%	-0,6%	2,4%	2,2%	2,4%
<b>Προσέγγιση δαπάνης</b>	1,2%	-0,3%	-0,2%	1,5%	2,4%	2,1%	2,2%	1,5%	2,4%
Τελική καταναλωτική δαπάνη	2,6%	0,2%	0,4%	1,0%	1,4%	-0,5%	1,1%	-0,3%	-0,2%
Νοικοκυριών & ΜΚΙΕΝ	3,2%	0,7%	1,4%	1,6%	1,6%	-1,1%	1,5%	0,8%	0,8%
Γενικής Κυβέρνησης	0,3%	-1,5%	-3,0%	-1,1%	0,4%	1,7%	-0,6%	-4,3%	-4,1%
+ Ακαθάριστος σχηματισμός κεφαλαίου	4,4%	-16,2%	24,7%	-1,0%	-15,8%	13,1%	-18,0%	-2,3%	106,0%
Ακαθάριστος σχηματισμός παγίου κεφαλαίου	16,5%	2,8%	6,7%	-8,9%	29,0%	9,9%	-10,9%	20,6%	-22,8%
+ Εξαγωγές αγαθών και υπηρεσιών	8,8%	5,5%	5,4%	8,4%	6,6%	6,3%	9,5%	9,0%	6,2%
- Εισαγωγές αγαθών και υπηρεσιών	14,2%	-0,4%	20,0%	5,8%	-0,3%	3,2%	-7,3%	2,7%	16,1%

### Διάθεση αναλυτικών αποτελεσμάτων

Αναλυτικοί πίνακες των στοιχείων των τριμηνιαίων εθνικών λογαριασμών είναι διαθέσιμοι στην ιστοσελίδα της ΕΛΣΤΑΤ στην ακόλουθη διεύθυνση:

<http://www.statistics.gr/el/statistics/-/publication/SEL84/>

<http://www.statistics.gr/el/statistics/-/publication/SEL81/>

## ΕΠΕΞΗΓΗΜΑΤΙΚΕΣ ΣΗΜΕΙΩΣΕΙΣ

<b>Γενικά</b>	Οι τριμηνιαίοι εθνικοί λογαριασμοί αποτελούν ένα ενοποιημένο σύστημα μακροοικονομικών δεικτών οι οποίοι παρέχουν μια συνολική εικόνα της οικονομικής κατάστασης και χρησιμοποιούνται σε μεγάλο βαθμό για σκοπούς οικονομικής ανάλυσης, προβλέψεων, λήψης αποφάσεων και χάραξης πολιτικής. Οι κυριότερες οικονομικές μεταβλητές είναι οι εξής: Ακαθάριστο Εγχώριο Προϊόν, Ακαθάριστη Προστιθέμενη Αξία, Τελική καταναλωτική δαπάνη, Ακαθάριστος σχηματισμός παγίου κεφαλαίου, Εισαγωγές και Εξαγωγές αγαθών και υπηρεσιών, Αμοιβές εξαρτημένης εργασίας, Απασχόληση.
<b>Νομικό πλαίσιο</b>	Οι τριμηνιαίοι εθνικοί λογαριασμοί καταρτίζονται σύμφωνα με το Ευρωπαϊκό Σύστημα Λογαριασμών <a href="#">-ESA 2010</a> (Κανονισμός του Συμβουλίου 549/2013 της 21ης Μαΐου 2013).
<b>Περίοδος Αναφοράς</b>	Η λογιστική περίοδος είναι το τρίμηνο.
<b>Γεωγραφική κάλυψη</b>	Το σύνολο της Ελλάδας
<b>Μονάδα μέτρησης</b>	Τα οικονομικά μεγέθη δημοσιεύονται σε εκατομμύρια ευρώ. Οι μεταβλητές υπολογίζονται σε τρέχουσες τιμές, σε τιμές προηγούμενου έτους και σε τιμές ενός σταθερού έτους αναφοράς (αλυσωτοί δείκτες όγκου)
<b>Αναθεώρηση</b>	Η πολιτική αναθεώρησης των στοιχείων των Τριμηνιαίων Εθνικών Λογαριασμών, έχει ως εξής: 60 ημερολογιακές ημέρες μετά τη λήξη του τριμήνου αναφοράς γίνεται η εκτίμηση για το τρίμηνο αναφοράς καθώς και τυχόν αναθεωρήσεις προηγούμενων τριμήνων του τρέχοντος έτους.  Επίσης όταν αναθεωρούνται τα στοιχεία των ετήσιων εθνικών λογαριασμών αναθεωρούνται αντίστοιχα και τα τριμηνιαία στοιχεία ώστε να εξασφαλίζεται η συνέπεια μεταξύ τους.
<b>Στατιστική Ταξινόμηση</b>	Το πρότυπο που ακολουθείται είναι το Ευρωπαϊκό Σύστημα Λογαριασμών (ESA 2010). Η ταξινόμηση γίνεται κατά οικονομική δραστηριότητα και κατά μη-χρηματοοικονομικό περιουσιακό στοιχείο. Για την ταξινόμηση των οικονομικών δραστηριοτήτων εφαρμόζεται η ευρωπαϊκή ταξινόμηση NACE Rev.2
<b>Προσαρμογές</b>	Οι τριμηνιαίοι εθνικοί λογαριασμοί καταρτίζονται με και χωρίς εποχική και ημερολογιακή διόρθωση. Χρησιμοποιείται το λογισμικό JDEMETRA+ με προσαρμογές στο ελληνικό ημερολόγιο. Η εποχική και ημερολογιακή διόρθωση πραγματοποιείται με την εφαρμογή της μεθόδου TRAMO/SEATS.
<b>Δημοσίευση στοιχείων</b>	Τα στοιχεία των τριμηνιαίων εθνικών λογαριασμών δημοσιεύονται σε περίπου 60 ημέρες από το τρίμηνο αναφοράς (προσωρινά στοιχεία). Η δημοσίευση αφορά το ΑΕΠ και τις συνιστώσες με αναλυτικούς πίνακες.
<b>Παραπομπές</b>	Περισσότερες πληροφορίες σχετικά με τη μεθοδολογία κατάρτισης και υπολογισμού των τριμηνιαίων εθνικών λογαριασμών καθώς και αναλυτικοί πίνακες διατίθενται στην ιστοσελίδα της ΕΛΣΤΑΤ. <a href="http://www.statistics.gr/el/statistics/-/publication/SEL84/">http://www.statistics.gr/el/statistics/-/publication/SEL84/-</a>